



Anleitung Inbetriebnahme, Anbindung an CoDeSys V2.3 über Ethernet.

Kleinsteuerung Moeller easy Control EC4P -222- MTAD1



Die Steuerung hat 12 digitale Eingänge, 4 Analogeingänge und 8 Ausgänge als Transistorausgänge.

Im Auslieferungszustand ist die Ethernetadresse der SPS auf 192.168.119.60 eingestellt. Nur über diese Adresse lässt sich eine Kommunikation aufbauen.

Somit Empfehlung: Zum ersten Mal über diese Adresse über einen Laptop eine Verbindung zur SPS herstellen:

Sie müssen ein **Cross-Over Netzwerkkabel** verwenden wenn Sie SPS und PC direkt **ohne HUB** oder Switch verbinden. Dazu muss der interne Netzadapter des Laptops über ->Netzwerk -> Eigenschaften -> Status Netzwerkverbindung -> Eigenschaften -> Internetprotokoll Version 4 (TCP/IPv4) -> Eigenschaften -> folgende IP-Adresse verwenden: 192.168.119.xxx einstellen. Bei xxx ein Wert z. B. 59.

Dann ist die IP Adresse des PCs 192.168.119.59. Die IP Adresse der SPS ist dann 1 höher, nämlich: 192.168.119.60.

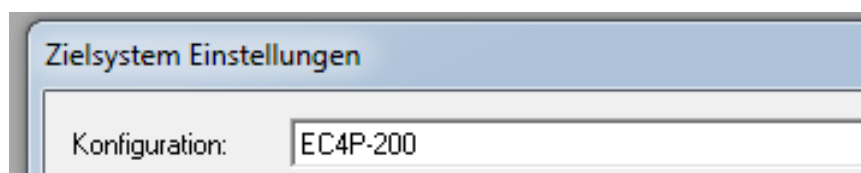
Die Subnetzmaske beträgt 255.255.255.0

Nun ist der PC und die SPS im gleichen Netzwerk. Nur dann geht eine Kommunikation!!!

Testen sie die Verbindung Windows-Button links unten auf dem Bildschirm. Dort unter Programme/Dateien durchsuchen CMD eingeben, dann erscheint ein schwarz unterlegtes DOS-Fenster. Dort mit ipconfig -all die eigene IP-Adresse des PCs nachschauen (Sollte ja 192.168.119.59 sein.) Nun mit dem Befehl ping 192.168.119.60 testen ob die SPS erreichbar ist. Es muss eine Rückmeldung kommen: Pakete gesendet=4 Pakete empfangen=4 0% Verlust.

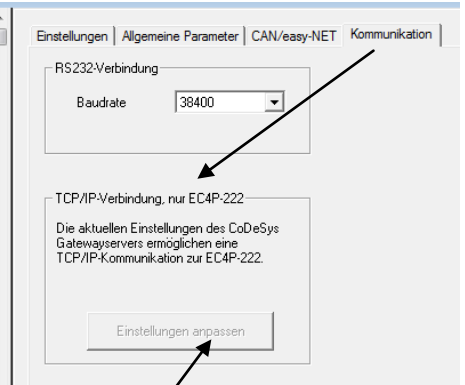
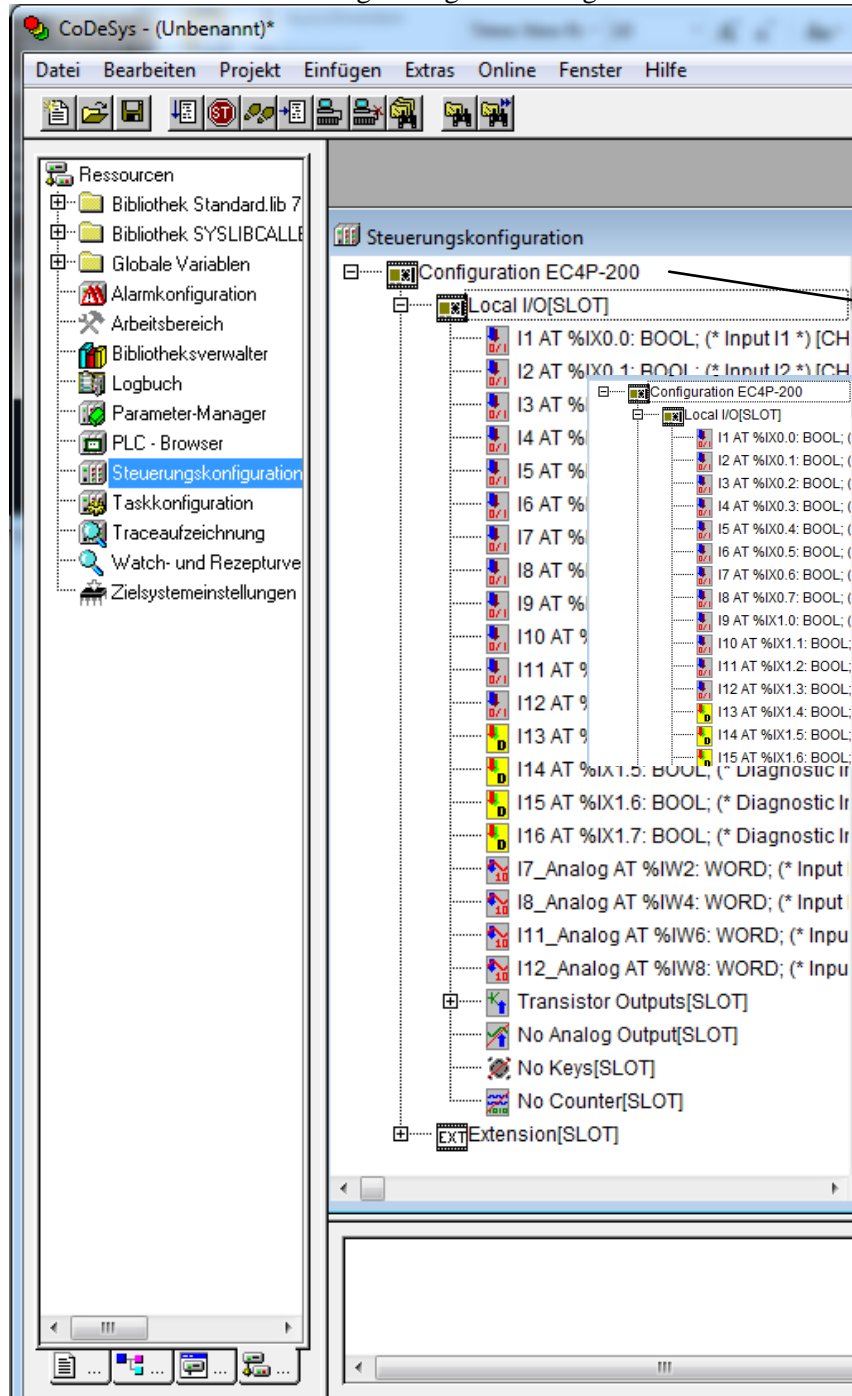
Bei CoDeSys müssen sie zuerst die Software für die Moeller easy installieren. Der Überbegriff lautet EC4P_200. Dieses Softwarepaket hat eine Datei mit der Endung .TNF. Diese Datei installieren sie in CoDeSys mit einer beigelegten Software, dem **Target installer**. Die Software finden sie im Ordner von CoDeSys unter Programme.

Nun kann CoDeSys gestartet werden. Sie legen ein neues Projekt an und wählen als Hardware:



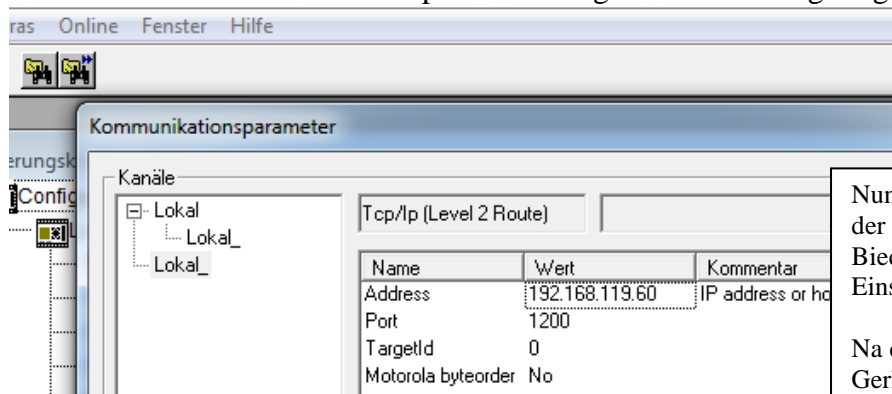


Unter Ressourcen ->Steuerungskonfiguration folgendes Bild:



1x Einstellungen aktualisieren betätigen

Unter Online ->Kommunikationsparameter folgende Einstellung tätigen:



Nun müsste die Verbindung klappen. An der SPS müssen sie am Display und an den Bedienknöpfen keine speziellen Einstellungen beachten.

Na denn : Viel Erfolg wünscht Ihnen
Gerhard Neumaier